



Филиал Закрытого акционерного общества «АТЛАНТ»-  
Барановичский станкостроительный завод  
225416, Республика Беларусь  
г. Барановичи, ул. Наконечникова, 50

CJSC ATLANT Branch  
Baranovich Machine-Tool Plant  
50, Nakonechnikov Str., Baranovich, 225416  
Republic of Belarus  
Phone +375 163 48 60 86, 48 60 04, 48 60 91  
fax +375 163 48 60 79, 58 00 37  
E-mail: [info@bsz.by](mailto:info@bsz.by)  
[www.atlant.by](http://www.atlant.by)  
[www.bsz.by](http://www.bsz.by)

ФИЛИАЛ ЗАКРЫТОГО АКЦИОНЕРНОГО  
ОБЩЕСТВА "АТЛАНТ" -  
БАРАНОВИЧСКИЙ  
СТАНКОСТРОИТЕЛЬНЫЙ ЗАВОД  
CJSC ATLANT BRANCH  
BARANOVICHI MACHINE-TOOL PLANT

## ТРАНСПОРТНЫЕ СИСТЕМЫ ДЛЯ МЕТАЛЛУРГИИ HANDLING SYSTEMS FOR METALLURGY



**ЗАО «АТЛАНТ», имея многолетний опыт в изготовлении транспортных систем для производства сложной бытовой техники, в 2005 году освоил на Барановичском станкостроительном заводе выпуск транспортных систем для металлургии.**

**CJSC ATLANT based on longterm experience in manufacturing of handling systems for complex domestic appliances has launched the production of handling systems for metallurgy at Baranovichi Machine-Tool Plant in 2005.**

ЗАО «АТЛАНТ» производит работы по:

- проектированию и изготовлению транспортных систем;
- монтаж, отладка, изготавливаемого оборудования с учетом всех пожеланий заказчика;
- модернизация действующего оборудования;
- сервисное обслуживание на протяжении всего срока службы оборудования.

ATLANT performs the following works :

- designing and manufacturing of handling systems;
  - assembly, setup of the customized;
- modernization of existing equipment;
- service during life time of the equipment.

**Барановичский станкостроительный завод**

расположен на территории площадью 496 416 кв. м.

Общая площадь зданий и сооружений 173 471 кв. м.

Производственная площадь составляет 112 375 кв. м.

В цехах установлено более 2000 единиц технологического оборудования

**Baranovichi Machine-Tool Plant**

occupies the territory of 496 416 sq. m.

Total area of buildings is 173 471 sq. m.

Production area is 112 375 sq. m.

There are more than 2000 units of processing equipment.







Система менеджмента качества разработки, производства и обслуживания продукции ЗАО «АТЛАНТ» подтверждено сертификатами соответствия требованиям международных стандартов ISO 9001, а система управления окружающей средой — экологическими сертификатами соответствия.

The quality management system of development, production and servicing of the products of ATLANT Inc. is confirmed by Certificates of Conformity to the requirements of International Standards ISO 9001, and the environmental management system — by Ecological Certificates of Conformity.



Совместная работа в части разработки детального и базового инжиниринга БСЗ  
с фирмой SMS MEER  
Cooperation between Baranovichi Machine-Tool Plant and SMS MEER GmbH  
for detail and basic engineering

Транспортные системы для  
Белорусского  
Металлургического завода  
(детальный инжиниринг)

Transport systems  
for Byelorussian Steel Works  
(Detail engineering)

Транспортные системы  
для ТПП "Tenaris" (Мексика)  
(базовый и детальный  
инжиниринг)

Transport systems  
for Tube Mill "Tenaris" (Mexico)  
(Basic/Detail engineering)

Транспортные системы  
для «Arcelor Mittal»  
(Саудовская Аравия)  
(базовый инжиниринг)

Transport systems  
for «Arcelor Mittal»  
(Saudi Arabia)  
(Basic engineering)

Транспортные системы  
для VSB (Бразилия)  
(базовый/детальный инжиниринг)

Transport systems  
for VSB (Brazil)  
(Basic/Detail engineering)

Входная и выходная сторона  
стана Асселя (Китай)  
(детальный инжиниринг)

Inlet and outlet sides  
of Assel mill (China)  
(Detail engineering)

Транспортные системы для  
«Baosteel» (Китай)  
(базовый инжиниринг)

Transport systems  
for «Baosteel» (China)  
(Basic engineering)

Транспортные системы  
для Geissler GmbH  
(детальный инжиниринг)

Transport systems  
for Geissler GmbH  
(Detail engineering)





Специалисты БСЗ имеют опыт работ по проектированию и изготовлению транспортных систем для трубопрокатных производств. Использование современных конструкторских CAD пакетов позволяет быстро и качественно решать вопросы по разработке технологических процессов и конструкторской документации для изделий любой сложности в 3-D и 2-D графике. Качество выпускаемой продукции обусловлено наличием современного оборудования и квалифицированного персонала

Specialists of Baranovichi Machine-Tool Plant have experience in designing and manufacturing of handling systems for tubes production. Application of modern CAD packages enables to solve issues on developing technological processes and engineering documentation for products of different complexity in 3-D and 2-D graphics promptly and qualitatively. The quality of the products is determined by the state-of-the-art equipment and qualified personal





БАРАНОВИЧСКИЙ СТАНКОСТРОИТЕЛЬНЫЙ ЗАВОД

BARANOVICHI MACHINE-TOOL PLANT

**ЗАКАЗЧИК: SMS MEER GmbH**  
**ПРОЕКТ: ТРАНСПОРТНЫЕ СИСТЕМЫ**  
**ДЛЯ ТРУБОПРОКАТНОГО СТАНА (БЕЛАРУСЬ)**  
**ВЕС: 3500 ТОНН**



**CUSTOMER: SMS MEER GmbH**  
**PROJECT: HANDLING SYSTEMS FOR PIPE MILL (BELARUS)**  
**WEIGHT: 3500 TONES**

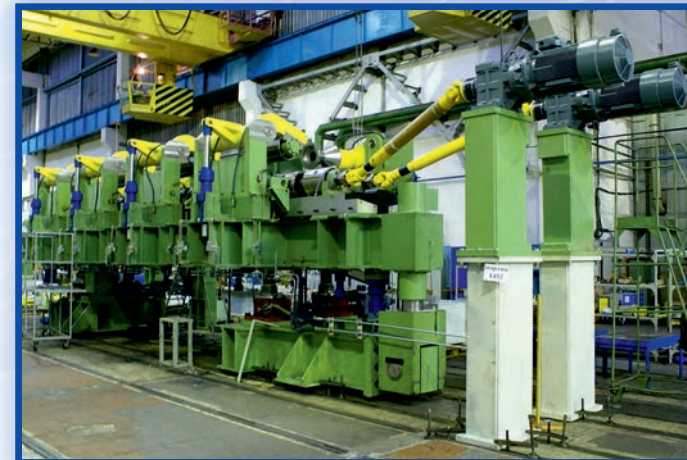
ATL





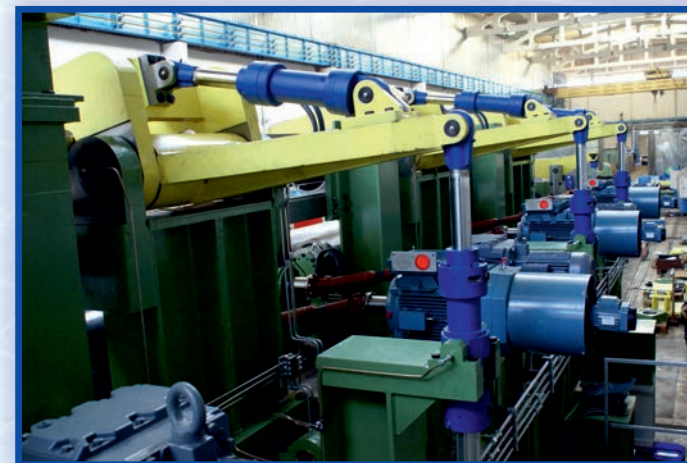


**ЗАКАЗЧИК: SMS MEER GmbH**  
**ПРОЕКТ: ВХОДНАЯ/ВЫХОДНАЯ СТОРОНА**  
**СТАНА АССЕЛЯ (КИТАЙ)**  
**ВЕС: 320 ТОНН**



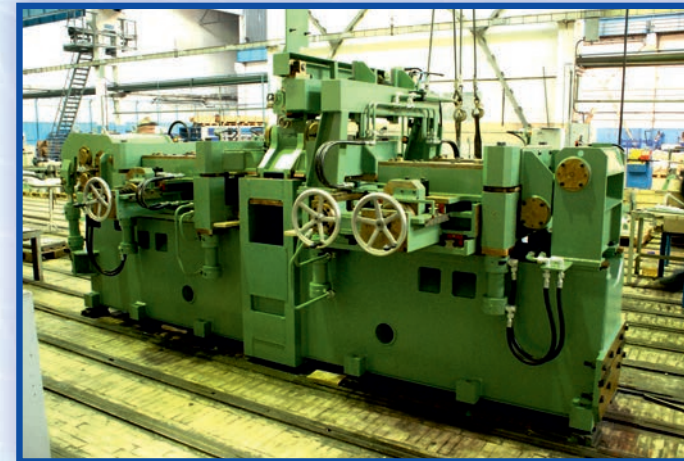
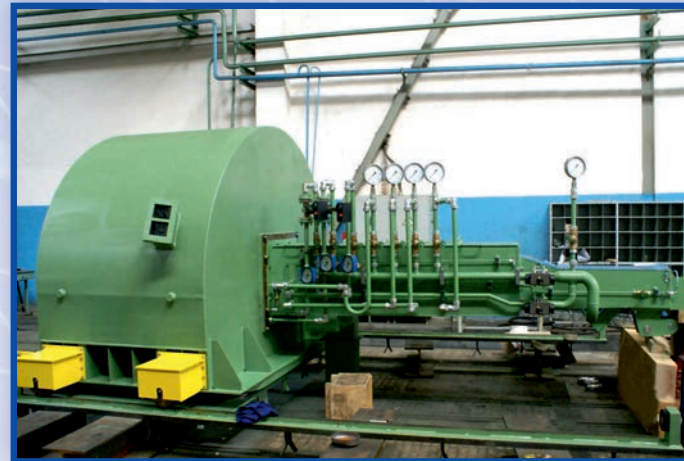
**CUSTOMER: SMS MEER GmbH**  
**PROJECT: INLET/OUTLET OF ASSEL MILL (CHINA)**  
**WEIGHT: 320 TONES**

**ANT**





**ЗАКАЗЧИК: SMS MEER GmbH**  
**ПРОЕКТ: ТРАНСПОРТНЫЕ СИСТЕМЫ**  
**ДЛЯ ТРУБОСВАРОЧНОГО СТАНА (БРАЗИЛИЯ)**  
**ВЕС: 700 ТОНН**



**CUSTOMER: SMS MEER GmbH**  
**PROJECT: INLET/OUTLET**  
**FOR TUBE WELDING LINE (BRAZIL)**  
**WEIGHT: 700 TONES**

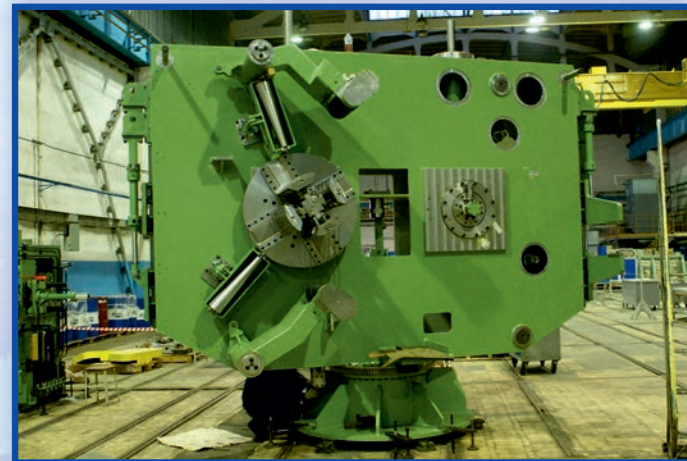
ATL







**ЗАКАЗЧИК: SMS MEER GmbH  
ПРОЕКТ: ТРАНСПОРТНЫЕ СИСТЕМЫ  
ДЛЯ ТРУБОСВАРОЧНОГО СТАНА (БРАЗИЛИЯ)  
ВЕС: 700 ТОНН**



**CUSTOMER: SMS MEER GmbH  
PROJECT: HANDLING SYSTEMS  
FOR TUBE WELDING LINE (BRAZIL)  
WEIGHT: 700 TONES**

**ANT**





**ЗАКАЗЧИК: SMS MEER GmbH**  
**ПРОЕКТ: ТРАНСПОРТНЫЕ СИСТЕМЫ**  
**ДЛЯ ТРУБOSВАРОЧНОГО СТАНА (РФ)**  
**ВЕС: 2600 ТОНН**



**CUSTOMER: SMS MEER GmbH**  
**PROJECT: HANDLING SYSTEMS**  
**FOR TUBE WELDING LINE (RUSSIA)**  
**WEIGHT: 2600 TONES**



ATL



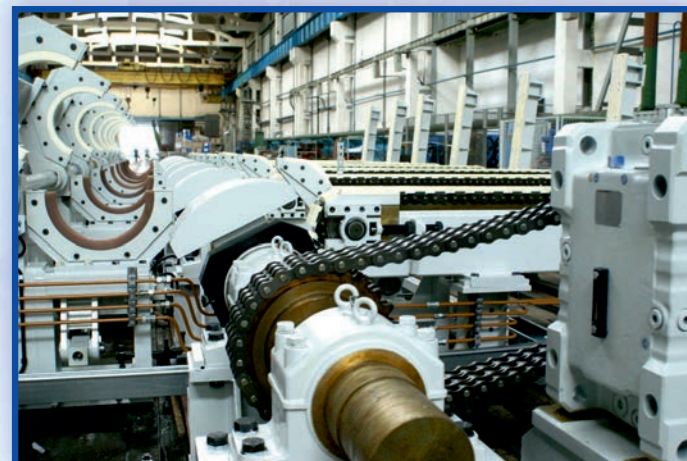


**ЗАКАЗЧИК: SMS MEER GmbH  
ПРОЕКТ: ВХОДНАЯ/ВЫХОДНАЯ  
СТОРОНА ЗАЧИСТНОЙ МАШИНЫ (ГЕРМАНИЯ)  
ВЕС: 150 ТОНН**



**CUSTOMER: SMS MEER GmbH  
PROJECT: INLET/OUTLET  
OF PEELING MACHINE (GERMANY)  
WEIGHT: 150 TONES**

**ANT**





**ЗАКАЗЧИК: SMS MEER GmbH**  
**ПРОЕКТ: ТРАНСПОРТНЫЕ СИСТЕМЫ**  
**ДЛЯ ТРУБОПРОКАТНОГО СТАНА (МЕКСИКА)**  
**ВЕС: 1800 ТОНН**



**CUSTOMER: SMS MEER GmbH**  
**PROJECT: HANDLING SYSTEMS**  
**FOR PIPE MILL (MEXICO)**  
**WEIGHT: 1800 TONES**

ATL





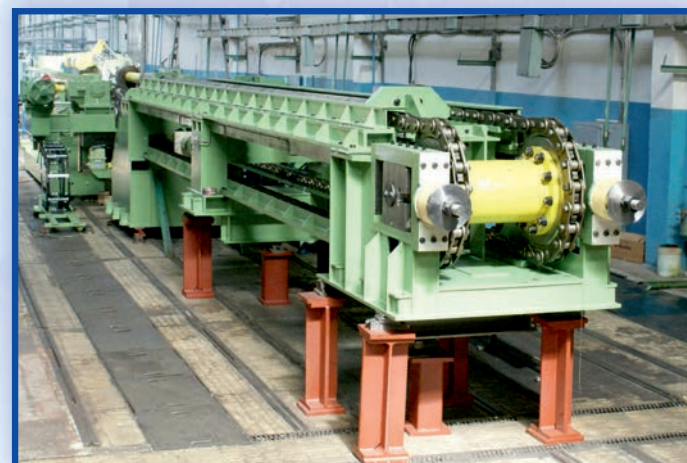


**ЗАКАЗЧИК: SMS MEER GmbH**  
**ПРОЕКТ: ТРАНСПОРТНЫЕ СИСТЕМЫ**  
**ДЛЯ ТРУБОПРОКАТНОГО СТАНА (БРАЗИЛИЯ)**  
**ВЕС: 700 ТОНН**



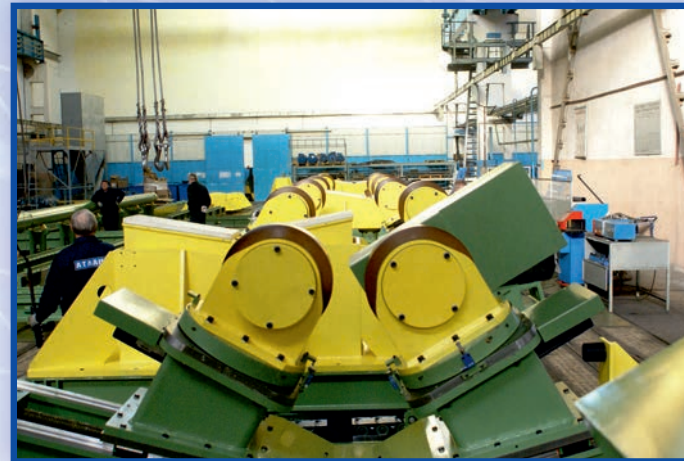
**CUSTOMER: SMS MEER GmbH**  
**PROJECT: HANDLING SYSTEMS**  
**FOR PIPE MILL (BRAZIL)**  
**WEIGHT: 700 TONES**

**ANT**





**ЗАКАЗЧИК: SMS MEER GmbH / PWS GmbH  
ПРОЕКТ: ТРАНСПОРТНЫЕ СИСТЕМЫ  
ДЛЯ ТРУБОСВАРОЧНОГО СТАНА (КИТАЙ)  
ВЕС: 800 ТОНН**



**CUSTOMER: SMS MEER GmbH / PWS GmbH  
PROJECT: TRANSPORT SYSTEMS  
FOR TUBE WELDING LINE (CHINA)  
WEIGHT: 800 TONES**



ATL





**ЗАКАЗЧИК: ОАО АХК "ВНИИМЕТМАШ"  
ПРОЕКТ: ТРАНСПОРТНЫЕ СИСТЕМЫ  
ДЛЯ ЛИНИИ РЕССОР (РФ)  
ВЕС: 20 ТОНН**



**CUSTOMER: VNIIMETMASH  
PROJECT: TRANSPORT SYSTEMS  
FOR SPRING LINE (RUSSIA)  
WEIGHT: 20 TONES**

**ANT**

